

# UŽIVATELSKÝ MANUÁL – Govee RGBIC venkovní úsporná světla Flood lights – model h7060

## Přečtěte si a uložte tyto pokyny

### Bezpečnostní pokyny

Světlo je klasifikováno jako vodotěsné s krytím IP66. Lze jej používat venku, ale nelze jej ponořit do vody. Napájecí adaptér není vodotěsný. Nevystavujte jej stříkající vodě, kapkám vody nebo prostředí s vysokou vlhkostí.

Před instalací světlometů utáhněte vodotěsnou krytku.

Vnitřní světelné zdroje světelných tyčí a světelných pásů nelze vyměnit. Pokud se světlo zdroje poškodí, je třeba výrobek vyměnit.

Nedovolte dětem montovat a instalovat tento výrobek bez dozoru dospělé osoby.

Neinstalujte tento výrobek v blízkosti velkých zdrojů tepla.

S tímto výrobkem nelze používat externí stmívače.

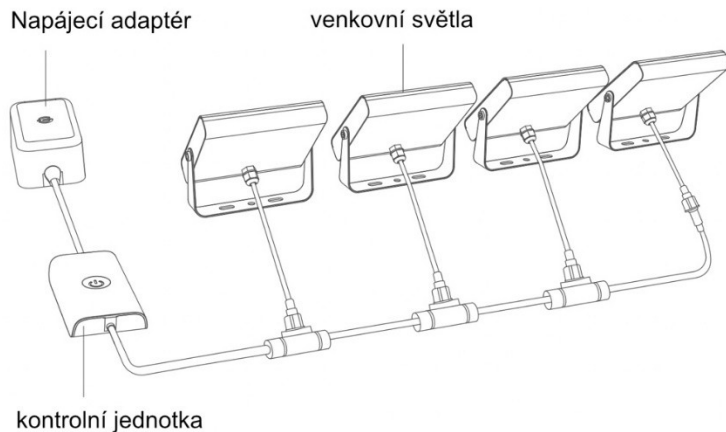
Tento výrobek používejte pouze s dodaným napájecím adaptérem.

## Úvod

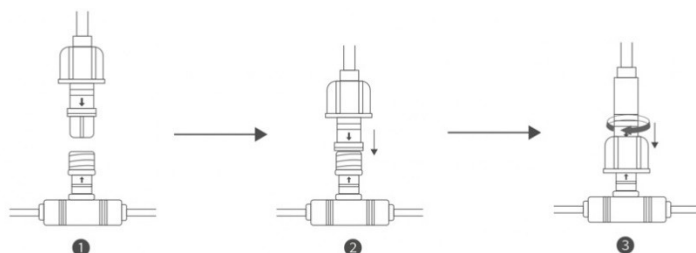
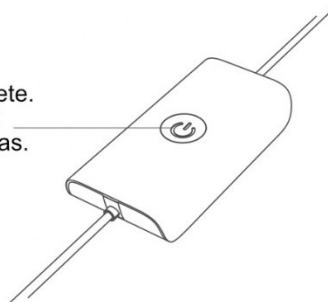
Děkujeme, že jste si vybrali světla Govee RGBIC Flood Lights. Pomocí aplikace Govee Home App můžete nastavovat barvu světla, vybírat režimy a nastavovat časovače.

## Obsah balení

Venkovní světla	4	Zemní kolík	4
Napájecí kabel	1	Šrouby	4
Uživatelský manuál	1	Servisní karta	1



Stisknutím tlačítka zapnete a vypnete.  
Dvojitým stisknutím přepnete teplotu barev na 6500K a maximalizujete jas.  
Stisknutím a podržením po dobu 5s se resetuje.



## Instalace venkovních světel

1. Připojte 4 světla k ovládacímu kabelu. Utáhněte vodotěsnou ochranu kabelu.

Poznámka: Zařízení může správně fungovat pouze tehdy, jsou-li na ovládacím kabelu připojena všechna čtyři světla.

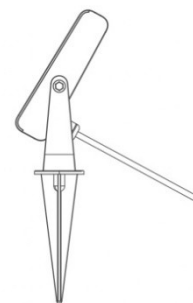


2. Ke stojanu každého světla připevněte zemnicí kolík.  
Poznámka: Pokud plánujete instalovat tento výrobek na velmi tvrdý podklad, zakupte si prosím zvlášť rozpěrné šrouby nebo kovové kolíky.

3. Nainstalujte každé světlo na zem a nastavte úhel jeho světla.

4. Zapojte napájecí adaptér do sítě.

Poznámka: Nepokládejte ovládací jednotku přímo na zem, jinak může dojít k rušení připojení Wi-Fi a Bluetooth.



## Párování zařízení s aplikací Govee Home

### Co potřebujete:

Wi-Fi router podporující pásma 2,4 GHz a 802.11 b/g/n (5 GHz není podporováno). Chytrý telefon nebo tablet se systémem iOS nebo Android.

Pokyny ke spárování

❶ Stáhněte si aplikaci Govee Home App z App Store (IOS) nebo Google Play (Android).

❷ Povolte Bluetooth ve svém smartphonu.

❸ Otevřete aplikaci, klepněte na ikonu "+" v pravém horním rohu a vyhledejte "H7060". ❹ Klepněte na ikonu zařízení a podle pokynů na obrazovce dokončete párování.



### Specifikace

Vstupní napájení	AC 100-240V 50/60Hz 0.8A Max
Výstupní napájení	DC24V/1A
Délka napájecího kabelu	12m
Barvy světla	RGBWW
Maximální jas	500lm na každé venkovní světlo (barevná teplota 2700-6500K)
Vodotěsné	Adaptér (IPX0) Řídící jednotka (IPX5) Venkovní světla (IP66)
Pracovní teploty	-20 až 50°C

### Řešení problémů

❶ Nelze se připojit k aplikaci Govee Home.

Zkontrolujte, zda je zařízení zapnuté.

Zkontrolujte, zda je v chytrém telefonu povoleno připojení Bluetooth.

Ujistěte se, že je váš smartphone připojen k síti WiFi 2,4 GHz.

Umístěte chytrý telefon do blízkosti ovládacího boxu a zkuste se připojit znovu.

❷ Nerozsvítí se jedno nebo více světelných zdrojů.

Vyjměte světlo a poté jej znovu připojte k napájecímu kabelu. Odpojte také napájecí

adaptér a poté jej znovu připojte k napájení.

Pokud problém přetrvává, obraťte se na zákaznický servis společnosti Govee.

E-mail na podporu: [info@tygotec.eu](mailto:info@tygotec.eu)

### Informace o souladu s předpisy

Prohlášení o souladu s předpisy EU:

Shenzhen Intellirocks Tech Co. Ltd. tímto prohlašuje, že toto zařízení je v souladu se základními požadavky a dalšími příslušnými ustanoveními směrnice 2014/53/EU.

Kopie EU prohlášení o shodě je k dispozici online na adrese [www.govee.com/](http://www.govee.com/).

Kontaktní adresa pro EU:

BellaCocool GmbH (e-mail: [info@bellacocool.de](mailto:info@bellacocool.de))

Pattenkofersstraße 18, 10247 Berlín, Německo

## NÁVOD NA POUŽÍVANIE - Govee RGBIC vonkajšie úsporné svetlá - model h7060

### Prečítajte si a uložte tieto pokyny

#### Bezpečnostné pokyny

Svetlo je klasifikované ako vodotesné s krytím IP66. Môže sa používať vo vonkajšom prostredí, ale nesmie sa ponoriť do vody.

Napájací adaptér nie je vodotesný. Nevystavujte ho striekajúcej vode, kvapkám vody ani prostrediu s vysokou vlhkosťou.

Pred montážou svetlometov utiahnite vodotesný uzáver.

Vnútorne zdroje svetla svetelných líst a svetelných pásov nie je možné vymeniť. Ak je svetlo sa poškodí, výrobok sa musí vymeniť.

Nedovoľte deťom montovať alebo inštalovať tento výrobok bez dozoru dospeljej osoby.

Tento výrobok neinštalujte v blízkosti veľkých zdrojov tepla.

S týmto výrobkom nie je možné používať externé stmievače.

Tento výrobok používajte len s dodaným napájacím adaptérom.

#### Úvod

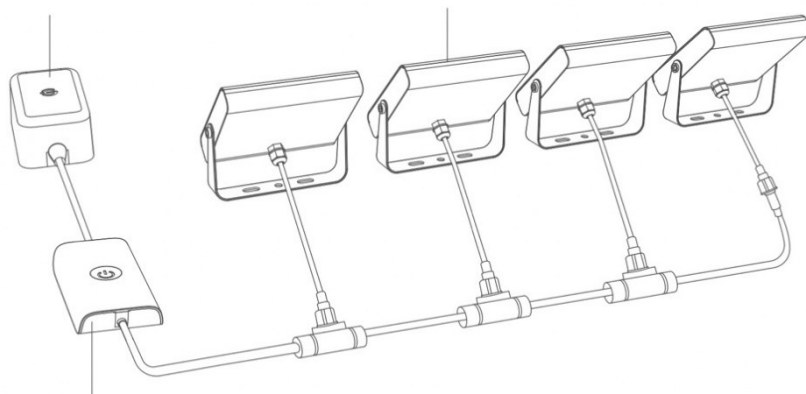
Ďakujeme, že ste si vybrali svetlá Govee RGBIC Flood Lights. Pomocou aplikácie Govee Home môžete nastaviť farbu svetla, vybrať režimy a nastaviť časovače.

#### Obsah balenia

Exteriérové svetlá	4
Napájací kábel	1
Uzemňovací kolík	4
Skrutky	4
Návod na použitie	1
Servisná karta	1

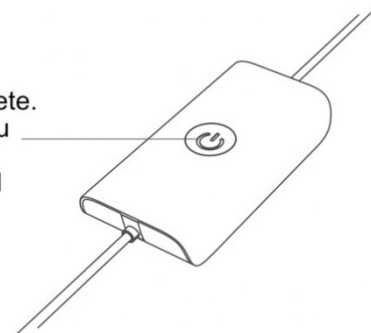
Napájací adaptér

Vonkajšie osvetlenie



Riadiaca jednotka

Stlačením tlačidla zapnete a vypnete.  
Stlačením dvakrát prepnete teplotu na 6500K a maximalizuje sa jas.  
Stlačte a podržte tlačidlo 5 sekúnd na resetovanie.



#### Inštalácia vonkajších svetiel

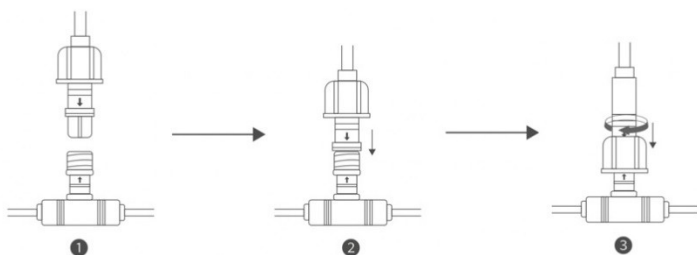
1. Pripojte 4 svetlá k ovládacímu káblu.

Utiahnite vodotesnú ochranu na kábli.

Poznámka: Zariadenie môže správne fungovať len vtedy, ak sú na ovládacom kábli pripojené všetky štyri kontrolky.

2. Pripojte uzemňovací kolík k stojanu každého svetla.

Poznámka: Ak plánujete inštalovať tento výrobok na veľmi tvrdý podklad, zakúpte si dištančné skrutky alebo kovové kolíky samostatne.

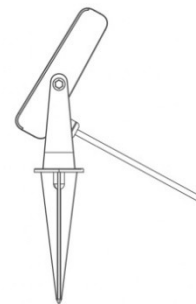




3. Nainštalujte každé svetlo na zem a nastavte uhol jeho svetla.

4. Zapojte napájací adaptér do elektrickej siete.

Poznámka: Neumiestňujte riadiacu jednotku priamo na zem, inak môže dôjsť k rušeniu pripojenia Wi-Fi a Bluetooth.



### Párovanie zariadení so službou Govee Home

#### Čo potrebujete:

Wi-Fi router podporujúci pásma 2,4 GHz a 802.11 b/g/n (5 GHz nie je podporované). Smartfón alebo tablet so systémom iOS alebo Android.

Pokyny na párovanie

- 1 Stiahnite si aplikáciu Govee Home z App Store (IOS) alebo Google Play (Android).
- 2 Povoľte funkciu Bluetooth v smartfóne.
- 3 Otvorte aplikáciu, ťuknite na ikonu "+" v pravom hornom rohu a vyhľadajte položku "H7060".
- 4 Ťuknite na ikonu zariadenia a podľa pokynov na obrazovke dokončíte párovanie.



### Špecifikácie

Vstupné napájanie	AC 100-240V 50/60Hz 0.8A Max
Výstupné napájanie	DC24V/1A
Dĺžka napájacieho kábla	12m
Farby svetla	RGBWW
Maximálny jas	500lm na každé vonkajšie svetlo (teplota farieb 2700-6500K)
Vodotesné	Adaptér (IPX0) Riadiaca jednotka (IPX5) Vonkajšie osvetlenie (IP66)
Prevádzkové teploty	-20 až 50°C

### Riešenie problémov

- 1 Nemožno sa pripojiť k službe Govee Home.  
Skontrolujte, či je zariadenie zapnuté.  
Skontrolujte, či je v smartfóne povolená funkcia Bluetooth.  
Uistite sa, že je váš smartfón pripojený k sieti Wi-Fi 2,4 GHz.  
Umiestnite smartfón do blízkosti riadiacej jednotky a pokúste sa znova pripojiť.
- 2 Jeden alebo viac zdrojov svetla sa nerozsvieti.  
Odstráňte svetlo a potom ho znovu pripojte k napájaciemu káblu. Odpojte aj napájanie a potom ho znovu pripojte k napájaniu.  
Ak problém pretrváva, kontaktujte zákaznícky servis spoločnosti Govee.

E-mail na podporu: [info@tygotec.eu](mailto:info@tygotec.eu)

### Informácie o dodržiavaní predpisov

Vyhlásenie o súlade s predpismi EÚ:

Spoločnosť Shenzhen Intellirocks Tech Co. Ltd. týmto vyhlasuje, že toto zariadenie spĺňa základné požiadavky a ďalšie príslušné ustanovenia smernice 2014/53/EÚ.

Kópia vyhlásenia o zhode EÚ je k dispozícii na webovej stránke [www.govee.com/](http://www.govee.com/).

Kontaktná adresa pre EÚ:

BellaCocool GmbH (e-mail: [info@bellacocool.de](mailto:info@bellacocool.de))

Pattenkofferstraße 18, 10247 Berlín, Nemecko